

Sleevy montażowe do form fleksograficznych



PMS Cambium / BöttcherFlex 746 – pełna kompatybilność

Firma Böttcher wprowadziła na rynek nową generację tulei do montażu płyt fleksograficznych o nazwie Cambium.

Böttcher jest znanym od stuleci dostawcą produktów dla przemysłu poligraficznego na całym świecie. Został założony w 1725 r. i do dziś jest firmą rodzinną. We własnych laboratoriach opracowuje receptury gumy i poliuretanu, które stosuje się jako powłoki do wałków i tulei dla prawie wszystkich rodzajów technologii druku, a także do zastosowań przemysłowych. Dla fleksografii produkuje tuleje gumowe do druku apli i do bezpośredniego grawerowania laserowego, natomiast do stosowania z płytami płaskimi (fotopolimerowymi lub gumowymi) przygotowała nową generację tulei do montażu płyt o nazwie Cambium.

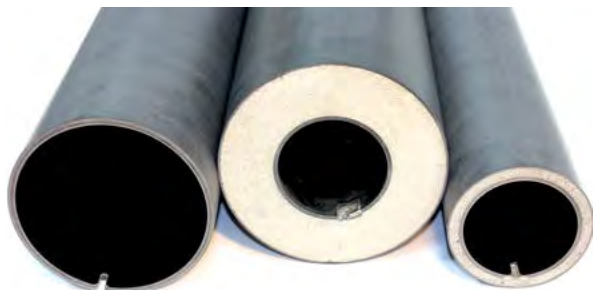
Nowo zaprojektowane lekkie materiały przetwarzane na nowoczesnych urządzeniach sprawiają, że tuleje, które oferuje Böttcher, mają wiele ważnych właściwości, np. niską wagę i małą bezwładność. Dzięki temu obsługa długich rękawów o dużej grubości ścianki jest komfortowa i redukuje efekt wibracji. Bezwładność tych tulei jest bardzo niska i mają one dobre właściwości do sterowania przez nowoczesne napędy cyfrowe. Cambium mogą być zamawiane w szerokim zakresie wymiarów.

Böttcher działa jako światowy dostawca z prawie 30 zakładami produkcyjnymi, ale nasi klienci są obsługiwani indywidualnie przez Böttcher Polska i mogą polegać na lokalnym, profesjonalnym zespole.

Cambium – podstawowe informacje techniczne

1. Cechy/zalety

- Bardzo niska waga dzięki zastosowaniu specjalnej pianki o wysokiej wytrzymałości.
- Odporna na ścieranie poliuretanowa warstwa wierzchnia;
- Wysoka stabilność wymiarowa zapewnia długą żywotność.
- Prosty montaż i demontaż taśmy samoprzylepnej;
- Tuleja jest zaprojektowana jako antystatyczna i dlatego spełnia wymagania ATEX 95 w zakresie stosowania tulei z farbami rozpuszczalnikowymi.



2. Opcjonalnie

- Osiowe/promieniowe linie stykowe dla wsparcia optycznego podczas montażu płyty.
- Wzmocnione metalem: pierścienie z zamkami, system płytkowy o grubości ścianki 6 mm i więcej.
- Instalacja chipów GPS smart.

3. Dane techniczne

- Grubość ścianki: 2 mm do 70 mm.
- Średnica: do ok. 250 mm / obwód druku: 800 mm.
- Maksymalna długość tulei: 2700 mm.
- Wykończenie powierzchni: szlifowanie CNC.

Mówiąc o tulejach PMS Cambium, nie można nie wspomnieć szerzej o współpracujących z nimi BöttcherFlex 746, czyli płaskich formach gumowych do grawerowania laserowego.

Płyty BöttcherFlex są zbudowane z gumowej warstwy wierzchniej na nośniku z folii poliesterowej. Nośnik ten zapewnia zarówno stabilność wymiarową, jak i lepszą przyczepność do cylindra. Górna warstwa oparta jest na mieszance gumowej firmy Böttcher, która z powodzeniem wykorzystywana jest od lat jako wierzchnia warstwa tulei fleksograficznych do grawerowania laserowego. Unikalne właściwości zastosowanej mieszanki gumowej sprawiają, że jest ona idealna do bezpośredniego grawerowania laserowego. Bardzo drobna struktura pozwala grawerować z wysoką prędkością. Ze względu na właściwości doskonałego transferu farby, płyty są stosowane w wielu dziedzinach fleksografii.

BöttcherFlex 746 – podstawowe informacje techniczne

- Twardość: 70 ShA.
- Dostępne grubości: 1,14 mm, 1,70 mm, 2,54 mm.
- Gęstość materiału: 1,12 g/cm².
- Kolor: czarny.
- Odporne chemicznie: alkohol, estry/ketony, farby UV, ozon.



Zapraszamy do kontaktu.

Ireneusz Chojnacki
 ireneusz.chojnacki@boettcher-systems.com
 +48 600 931 393